



EL PROGRAMA DE APRENDIZAJE PERMANENTE

ACCIONES

GRUNDTVIG

M^a Luisa Iglesias Carbonell
Programas Europeos Región de Murcia
Programa Grundtvig

GRUNDTVIG

- Tiene como meta mejorar la calidad y la dimensión europea de la educación de adultos.
- Incluyendo la enseñanza:
 - Formal
 - No formal
 - Informal
 - Autoaprendizaje.



Acciones Grundtvig:

Descentralizadas

Individuales

Asociaciones de aprendizaje

Centralizadas

- Proyectos multilaterales
- Redes
- Medidas de acompañamiento

- Proyectos de voluntariado para personas mayores
- Seminarios
- Visitas e intercambios
- Ayudantes Grundtvig
- Ayudas para la formación del personal educativo de personas adultas
- Visitas preparatorias para establecer asociaciones

Destinatarios

- Instituciones de educación de personas adultas en cualquiera de sus modalidades
- Personal educativo de dichas instituciones
- Futuros profesores de educación de personas adultas
- Alumnado de instituciones de educación de personas adultas



Asociaciones de aprendizaje Grundtvig

- Tipos de asociación
 - Multilaterales
- Enfoques
 - Alumnado
 - Gestión
- Duración
 - Bianuales
- Financiación
 - Subvenciones



Asociaciones de aprendizaje Grundtvig

Actividades que se financian:

- Reuniones de socios
- Intercambios de personal y alumnado adulto
- Intercambios de experiencias y buenas prácticas
- Fabricación de objetos técnicos, dibujos y objetos artísticos relacionados con el proyecto.
- Trabajo sobre el terreno, investigación para el proyecto, etc..





Asociaciones de aprendizaje Grundtvig

- Preparación de representaciones (p. ej. obras teatrales, musicales, etc.).
- Cooperación con otros proyectos sobre temas similares
- Actividades de autoevaluación.
- Organización de exposiciones, producción y difusión de material informativo o documentación sobre las actividades de cooperación.
- Difusión de las experiencias y resultados del proyecto

Asociaciones GRUNDTVIG

Financiación

- | | |
|--------------------------------------|----------|
| ■ Número de movilidades bajo (4) | 11.000 € |
| ■ Número de movilidades limitado (8) | 14.000 € |
| ■ Número de movilidades medio (12) | 17.000 € |
| ■ Número de movilidades alto (24*) | 20.000 € |

* Al menos 16 alumnos adultos





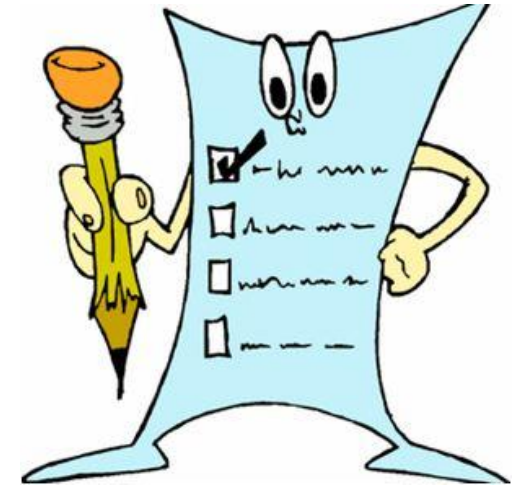
Asociaciones de aprendizaje Grundtvig

- Al menos tres socios (uno coordinador)
- Tres países diferentes
- Al menos uno de ellos miembro de la UE
- ¿Cómo encontrar socios?
 - Seminarios de contacto
 - Visitas preparatorias



Evaluación

- Criterios
 - Relevancia
 - Calidad de la asociación
 - Impacto y valor añadido europeo
 - Calidad del programa de trabajo
 - Calidad del plan de difusión y del aprovechamiento de resultados





Prioridades nacionales

Programa de aprendizaje permanente



- Tendrán prioridad las asociaciones de aprendizaje que:
 - Desarrollen actividades encaminadas a apoyar la reinserción de jóvenes adultos no cualificados, inmigrantes, mujeres, personas en riesgo de exclusión
 - Contribuyan a mejorar el acceso de las personas adultas al mercado laboral
 - Refuercen la participación de instituciones de educación no formal e informal
 - Desarrollen métodos innovadores de aprendizaje de competencias clave





Calendario de participación

PRESENTACIÓN SOLICITUDES

- Asociaciones Grundtvig : 21 de febrero



Acciones Grundtvig MOVILIDAD INDIVIDUAL

- **MOVILIDAD DE PERSONAS ADULTAS**
 - PROYECTOS DE VOLUNTARIADO
 - SEMINARIOS
- **MOVILIDAD DE FORMADORES DE PERSONAS ADULTAS**
 - FORMACIÓN CONTINUA
 - AYUDANTÍAS
 - VISITAS E INTERCAMBIOS



Proyectos de Voluntariado para personas mayores



- Subvención a proyectos entre dos instituciones de países participantes en el PAP para cooperar y permitir a ciudadanos senior (+ de 50) hacer voluntariado en otro país europeo en actividades de cualquier tipo sin ánimo de lucro
- Se financia para cada organización
 - Envío de 2-6 voluntarios (3 a 8 semanas)
 - Acogida de 2-6 voluntarios (3 a 8 semanas)
- 2 años
- Bilateral y recíproco

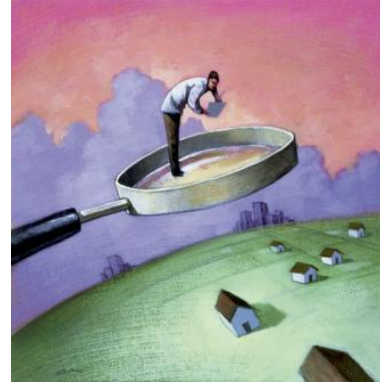


Objetivos



- Permitir que ciudadanos mayores puedan hacer voluntariado en otro país, como forma de aprendizaje formal o informal
- Crear una colaboración duradera entre las organizaciones participantes en torno a un tema o un grupo determinado
- Permitir a las comunidades locales participantes en el intercambio de voluntarios aprovechar el potencial de los ciudadanos senior

Resultados



- Organizaciones de envío y acogida
 - Intercambio de experiencia, buenas prácticas y conocimientos
 - Colaboración en un área determinada
 - Incremento de la perspectiva europea
- Voluntarios
 - Incremento de sus habilidades y competencias personales, lingüísticas, sociales e interculturales
 - Contribución al desarrollo de actividades no lucrativas y a la comunidad como ciudadanos activos
 - Adquisición desarrollo y transmisión de determinadas habilidades específicas

Beneficiarios



- Voluntarios
 - Ciudadanos de más de 50 años
 - Se prestará especial atención a la participación de voluntarios de grupos en situación de desventaja social, minorías étnicas con el objetivo de reforzar su integración y la erradicación del racismo y la xenofobia
 - Se favorecerá la participación de hombres y mujeres
- Organizaciones
 - Cualquier organización con entidad legal y con capacidad para enviar o acoger voluntarios
 - Actividades sin ánimo de lucro y con fin de aprendizaje

Cómo solicitar financiación

- Dos instituciones de dos países participantes en el PAP
- Una al menos debe ser de un país miembro de la UE
- Formulario en la Página Web (**no está en línea**)
- Documentación: anexo II de la convocatoria
 - El formulario cumplimentado y firmado
 - Una copia en formato word en CD
- Selección: junio de 2012
- Plazo: 30 de marzo de 2012
- Período de actividades: agosto de 2012-julio de 2014



Financiación



Las organizaciones reciben una subvención compuesta de:

- Costes de envío
 - Cantidad fija por voluntario que cubre los gastos de organización y la preparación previa de los voluntarios y el seguimiento después del regreso
 - Cantidad variable para gastos de viaje de los voluntarios enviados
- Costes de acogida
 - Cantidad fija por voluntario que se acoge en concepto de organización
 - Cantidad por voluntario basado en las dietas de la tabla 1 del anexo V, en concepto de alojamiento, manutención, seguro, desplazamientos locales, ...



Criterios de evaluación

- Calidad del proyecto
- Impacto y valor añadido europeo
- Calidad del programa de trabajo
- Difusión aprovechamiento de resultados



Seminarios Grundtvig



Objetivos:

- Permitir a los aprendices adultos participar en actividades de formación en otro país integrante en el PAP
- Compartir experiencias

Temas:

- Sin restricción
 - Temas con menos dependencia del conocimiento de lenguas extranjeras
 - Aprendizaje de lenguas
 - Temas de interés europeo
 - Ciudadanía activa y diálogo intercultural
- La Comisión publicará un catálogo de los seminarios aprobados (mayo-junio 2012)

atalanta

GRUNDTVIG WORKSHOP

Beneficiarios



- Organizadores: Organizaciones que proporcionen enseñanza de adultos
 - Entidad legal
 - Demostrar capacidad para organizar el seminario
- Participantes: mayores de 18 años, nacionales, residentes o con estatuto de refugiado en un país del PAP
 - Especial atención a personas en situación de desventaja social

Cómo solicitar financiación

- La solicita la institución organizadora del seminario
- Formulario en la Página Web (no está en línea)
- Documentación: anexo II de la convocatoria
- Se organiza en el país que se solicita

- Duración: de 5 a 10 días
- Entre 1/09/2012 y 31/08/2013
- Número participantes: de 10 a 20
 - 1/3 máximo de un mismo país
 - Participantes nacionales no reciben subvención
 - Solicitan directamente a la institución organizadora





Financiación

- Cantidad fija para la preparación: 4000 euros máximo
 - Preparación y difusión del seminario
 - Logística
 - Pago de profesores
 - Otros gastos: materiales, libros, etc
 - Gastos de administración





Financiación

- Dietas de asistentes
 - Alojamiento y manutención
 - Viajes internacionales y locales
 - Seguro
- Preparación lingüística
 - Máximo de 200 € por participante, siempre que se demuestre la necesidad



Ayudantías Beneficiarios



- Profesores, educadores, personal, personas en cualquier etapa de su carrera profesional que trabajan a tiempo completo o parcial (incluso voluntarios) en cualquier sector de la educación de personas adultas o que esperan hacerlo próximamente
- El futuro ayudante contactará directamente con la institución de acogida (presentará carta de aceptación con la solicitud)

Ayudantías: Beneficiarios

Instituciones de acogida

- Pueden estar directa o indirectamente implicadas en la educación de personas adultas (EPA, EOI, museos, asociaciones locales, ...)
- Las organizaciones que deseen acoger a un ayudante en el futuro, deben registrarse en la base de datos europea (actualmente en preparación), cuyos detalles están a disposición del público que así lo solicite en las Agencias Nacionales.

Ayudantías

- Duración: 12 a 45 semanas
- Plazo de solicitud: 30 de marzo 2012



FORMACIÓN CONTINUA DEL PERSONAL DE FORMACIÓN DE PERSONAS ADULTAS

- Cursos de 5 días a 6 semanas, relevantes para el desarrollo profesional del solicitante o para su institución.
- 3 plazos de solicitud, según fecha de comienzo de la actividad:
 - 16 de enero de 2012 (actividad a partir del 1 de mayo a 31 de agosto)
 - 30 de abril de 2012 (actividad desde el 1 de septiembre a 31 de diciembre)
 - 17 de septiembre de 2012 (1 de enero a 30 de abril de 2013)



Candidatos

- Profesorado
- Miembros de equipos directivos (CEPA, EOI, etc.)
- Personal que trabaje con personas adultas con necesidades especiales
- Personal de educación intercultural o que trabaje con inmigrantes, refugiados, comunidades étnicas, trabajadores temporeros, etc.; mediadores, educadores sociales, orientadores de EPAs, etc
- Inspectores y otro personal de las Administraciones regional, local, etc., encargados de educación de personas adultas, asesores de formación continua del profesorado de personas adultas



Visitas e intercambios

- Candidaturas siempre individuales, normalmente presentadas desde la institución de trabajo, para visitas individuales o en pequeño grupo, unidireccionales o recíprocas, a una o varias instituciones
- De 1 día a 12 semanas. Solicitud al menos un mes antes de su comienzo.
- Se requiere confirmación de la organización de acogida.



Visitas e Intercambios : posibles actividades

- Enseñanza o colaboración docente en una institución de personas adultas
- Estudio o intercambio de experiencia sobre política educativa, currículos, metodologías, estrategias, gestión, desarrollo de indicadores, modelos de financiación, etc.
- Observación directa) en una institución de educación de personas adultas, una ONG, etc.
- Asistencia a una conferencia o seminario (valor añadido), incluidas las conferencias europeas de asociaciones de aprendizaje Grundtvig. ...

Visitas e Intercambios candidatos:

- Los mismos que para cursos de formación
- **Estudiantes** que hayan completado al menos dos años de estudios conducentes al desarrollo profesional en EPAs
- **Titulados** en el mismo tipo de estudios **que prevean** iniciar o reiniciar una carrera profesional en ese ámbito.



Acciones centralizadas

- Gestionadas directamente por la Comisión y la Agencia Ejecutiva
- Tres acciones:
 - Proyectos multilaterales
 - Redes
 - Medidas de acompañamiento

Lifelong learning - Grundtvig | EACEA - Windows Internet Explorer

http://eacea.ec.europa.eu/llp/grundtvig/grundtvig_en.php

Archivo Edición Ver Favoritos Herramientas Ayuda

powered by YAHOO! SEARCH Search PDFCreator Options

Google Buscar Sidewiki Corrector ortográfico Traducir Acceder

Microsoft Outlook Web Access Convocatoria 2010 • Org... Lifelong learning - Grundt...

Google™ Esta página está escrita en inglés. ¿Quieres traducirla con la barra Google? Más información Traducir

Grundtvig actions managed by the EACEA

The following actions are managed by the EACEA:

[Grundtvig Multilateral Projects](#)
Grundtvig Multilateral Projects are undertaken by institutions/organisations from different participating countries working together, pooling knowledge and experience, in order to achieve concrete and innovative results/products with indisputable European value. In many cases, this will involve piloting experiences in strategic areas and producing teaching products of high quality. These projects also seek to strengthen the European dimension in the field of adult learning.

[Grundtvig Multilateral Networks](#)
The aims of Grundtvig Networks are to strengthen the link between the various 'actors' involved in adult education in the broadest sense, to improve the quality, European dimension and visibility of activities or issues of common interest in the field of adult learning and to help make lifelong learning opportunities more widely known and available to citizens.

[Grundtvig Accompanying measures](#)
The aim is to support various activities which, though not eligible under the main Actions of the Grundtvig Programme, will clearly contribute to achieving its objectives.

See also:

Intranet local 100%

Inicio 2 Microsof... Lifelong lea... 2 Explora... Jornada Mu... Organizació... ES nero @SEARCH 12:17

DG Educación y Cultura



Proyectos multilaterales

- **Tipos de actividades que se pueden financiar:**
 - Mejora del contenido y modo de impartir educación de personas adultas
 - Mejora de los sistemas y políticas referentes a la educación de personas adultas
 - Mejora de la accesibilidad de las oportunidades de aprendizaje de personas adultas
 - Mejora de la educación de personas adultas

Proyectos multilaterales

- Todos los proyectos deben favorecer la participación en sus actividades de alumnado adulto y tener en cuenta sus necesidades y experiencias:
 - Participación en las reuniones de proyecto y actividades
- Todos los proyectos deben incluir planes de evaluación y difusión y aprovechamiento de resultados
- Es recomendable incluir la organización de Cursos de formación Grundtvig como forma de difusión de los resultados del proyecto



Proyectos multilaterales

■ Quién puede participar

- Instituciones u organizaciones de educación de personas adultas
- Fundaciones, asociaciones sin ánimo de lucro, sindicatos, bibliotecas, museos, hospitales, prisiones,..
- Instituciones de enseñanza superior
- Instituciones para la formación del personal de EPA

■ Duración:

- Mínima: un año
- Máxima: 3 años



Proyectos multilaterales

- Número de socios:
 - Tres países
 - Tres socios
- Financiación:
 - 150.000€/año hasta un máximo de 300.000€
 - Subvención máxima de la comunidad: 75%

Redes

- Fortalecer vínculos entre los actores involucrados en la educación de personas adultas para mejorar la calidad, la dimensión europea y para estudiar temas de interés común
- Proyectos a gran escala que sirven de foro o plataforma de debate
- Un ámbito temático

Deben:

- Contribuir a la formación de redes de proyectos Grundtvig que traten un mismo tema
- Divulgar los resultados, hallazgos y buenas prácticas en ese ámbito temático

Redes

Cada red debe ser espacio para:

- Debate sobre aspectos importantes de política y práctica de EPA•
- Presentar los últimos avances europeos en su campo (estudios comparativos o análisis)
- Considerar las diferentes formas en los distintos países de contenidos, metodología en áreas clave de la EPA
- Identificar las necesidades presentes y futuras y señalar los aspectos esenciales y las áreas en las que la cooperación europea pueda ser más beneficiosa
- Publicar y difundir buenas prácticas nacionales y europeas, recomendaciones, innovaciones en temas relevantes

Redes



Actividades

- Página web
- Informar de todas las actividades y eventos
- Reunión anual (conferencia o seminario) de proyectos Grundtvig
- Mecanismos para evaluación interna y difusión de proyectos
- Plan de viabilidad cuando acabe la financiación

Redes

Consortio

- Formado por un mínimo de 10 países y 10 socios
 - Un coordinador
 - Socios permanentes
 - Colaboradores
 - Organizaciones divulgadoras

Redes

- Financiación
 - 150.000/año
 - 75% financiación comunitaria



Medidas de acompañamiento

Actividades que se pueden financiar

- Conferencias, seminarios sobre cooperación europea
- Campañas de sensibilización
- Concursos



Medidas de acompañamiento

- Desarrollo, publicación y difusión de productos derivados de la cooperación
- Enseñanza con materiales sobre temas europeos
- Publicaciones relacionadas con la cooperación en materia de EPA



Medidas de acompañamiento

- **Quién puede participar**
 - Instituciones u organizaciones de educación de personas adultas
 - Fundaciones, asociaciones sin ánimo de lucro, sindicatos, bibliotecas, museos, hospitales, prisiones,..
 - Instituciones de enseñanza superior
 - Instituciones para la formación del personal de EPA



Medidas de acompañamiento

- **Duración**
 - un año
- **Consortio**
 - un país
- **Financiación**
 - 150.000 € (75% de fondos comunitarios)

Direcciones útiles



- http://eacea.ec.europa.eu/llp/index_en.htm
- **LLP Call for proposals:**
- http://ec.europa.eu/education/llp/doc848_en.htm
- • **Grundtvig programme in LLP:**
- http://ec.europa.eu/education/programmes/llp/guide/structure/grundtvig_en.html
- • **Grundtvig project compendia:**
- <http://eacea.ec.europa.eu/static/en/Bots/condocs.htm#compendia>
- http://eacea.ec.europa.eu/llp/grundvig/grundvig_en.htm
- • **Communication on Adult Learning:**
- http://eurlex.europa.eu/LexUriServ/site/en/com/2006/com2006_0614en01.pdf
- • **The Action plan on Adult Learning:**
- http://ec.europa.eu/education/policies/adult/com558_en.pdf
- • **Recommendation 2006/962/EC of the European Parliament and of the Council**
- of 18 December 2006 on key competences for lifelong learning, OJ L 394/10 of 30.12.2006
- • **E-mail:** EACEA-LLPGRUNDTVIG@ec.europa.eu



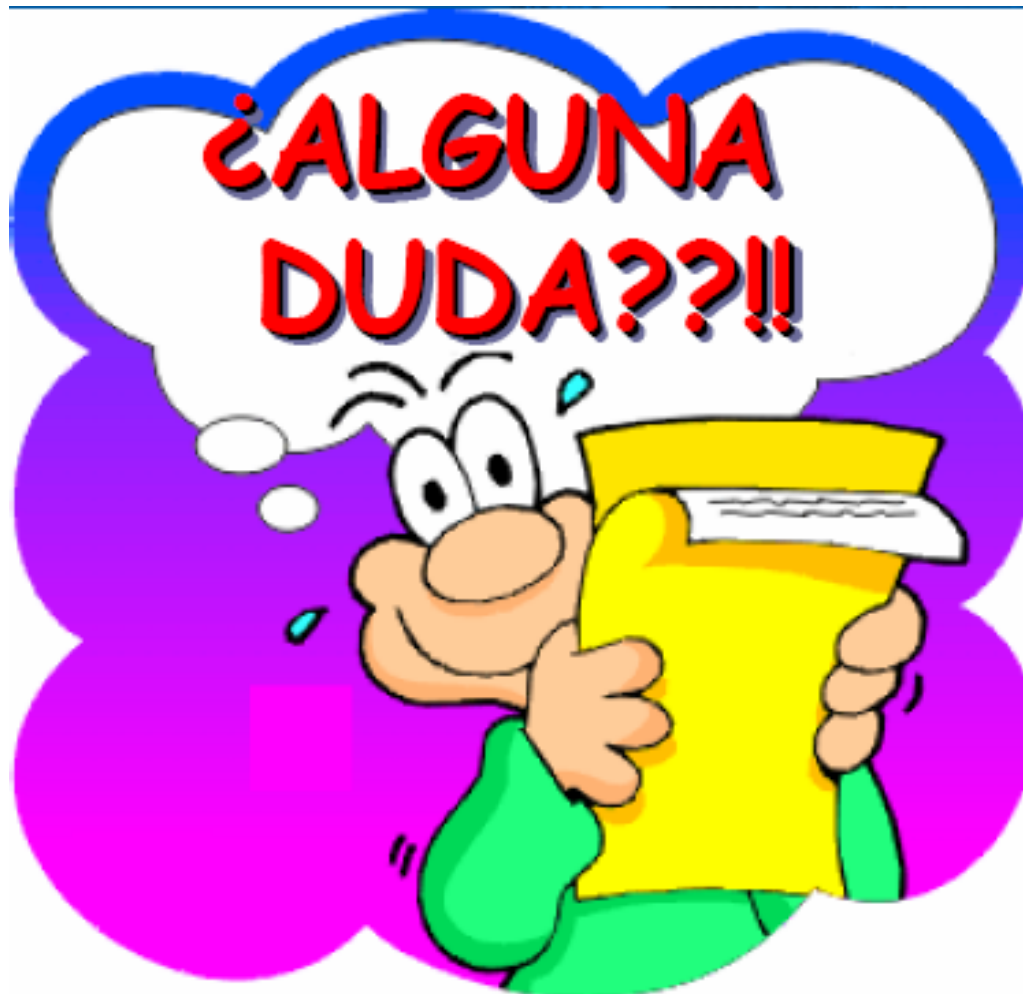
Direcciones de interés

- <http://www.oapee.es>
- oapee@oapee.es
- grundtvig@oapee.es
- http://ec.europa.eu/education/programmes/llp/index_en.html

OAPEE

Pº del Prado, 28, 1ª

Tfno: 91 506 56 85



mluisa.iglesias@carm.es